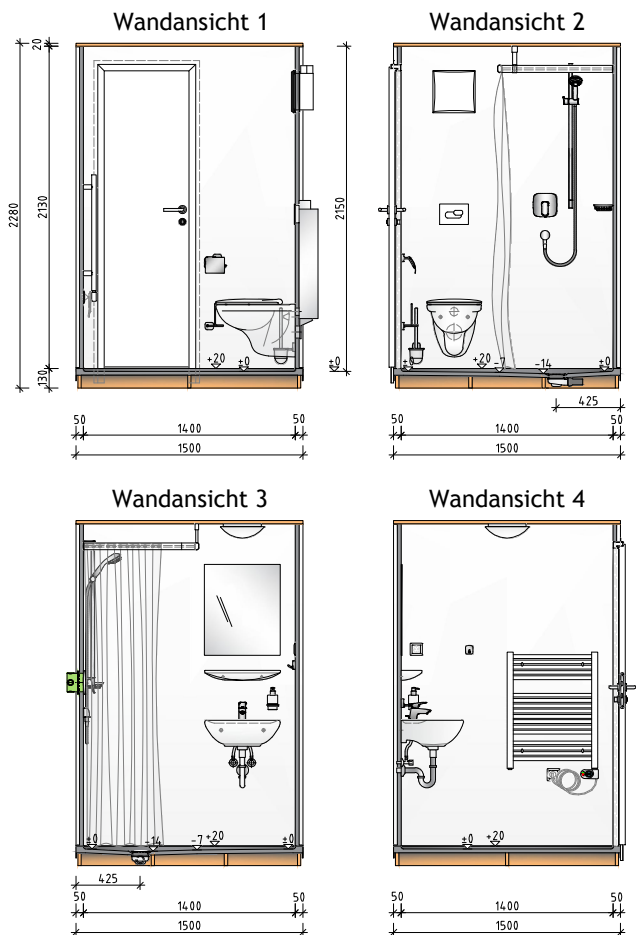
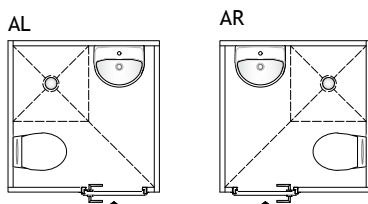


- Alle Maße in mm angegeben
- Lichte Höhe = 2,15 m

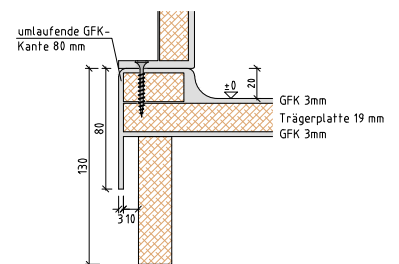


Musterbeispiele möglicher Grundrissvarianten



- weitere Varianten auf Anfrage
- Lage des Eingangs variabel
- Lage, Ausführung und Neubemusterung der Innenausstattung nach vorheriger Absprache (falls abweichend vom Standard)

Detail Bodenaufbau



Standardausstattung

- **Dusche**
 - Einhebel-Brausemischer Unterputz (Hansgrohe Logis)
 - Brauseset mit Brausestange 90 cm (Hansgrohe Crometta 85 Vario)
 - Eckseifenablage
 - Duschvorhang Trevira CS inkl. Vorhangstange
 - Bodenablauf
- **WC**
 - Tiefspül-WC mit geschlossenem Spülrand, Tiefe 530 mm, inkl. WC-Sitz mit Deckel
 - Papierrollenhalter mit Deckel
 - Ersatzrollenhalter
 - Bürstengarnitur
 - Betätigungsplatte mit 2-Mengen-Spültechnik
- **Waschplatz**
 - Keramik-Waschtisch, Breite 500 mm
 - Einhebel-Waschtischmischer mit Zugstangen-Ablaufgarnitur (Hansgrohe Logis)
 - Keramik-Ablage
 - Kristallspiegel 500 x 600 mm
 - Seifenspender 200 ml
 - Wandhaken
 - Steckdose mit Klappdeckel (Jung)
- **Sonstiges**
 - Badheizkörper mit Elektro-Heizpatrone, Heizleistung 400 W
 - Lüftungsgerät 60 m³/h für Wand- oder Deckeneinbau (Limodor compact)
 - Deckenleuchte ø 275 mm mit Präsenzmelder, inkl. LED-Lampe
 - Tür (Türblatt 610 mm) inkl. Stahlzarge (weiß, pulverbeschichtet) und Tür-Drückergarnitur WC (Edelstahl gebürstet)
 - Boden in Fliesenoptik (600 x 300 mm)
 - Abwasserrohrung in 3-Schichttechnologie (PP/PP-MV/PP), schalldämmend gem. DIN 4109
 - Kalt-/Warmwasserrohrung 16x2,0 mm 3-Schichtverbundrohr mit 9 mm Dämmung