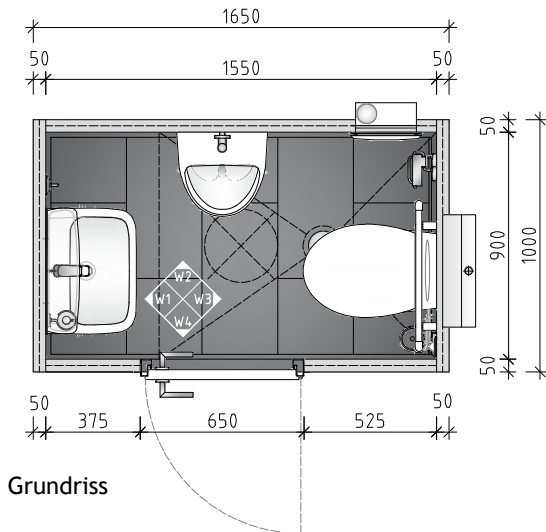


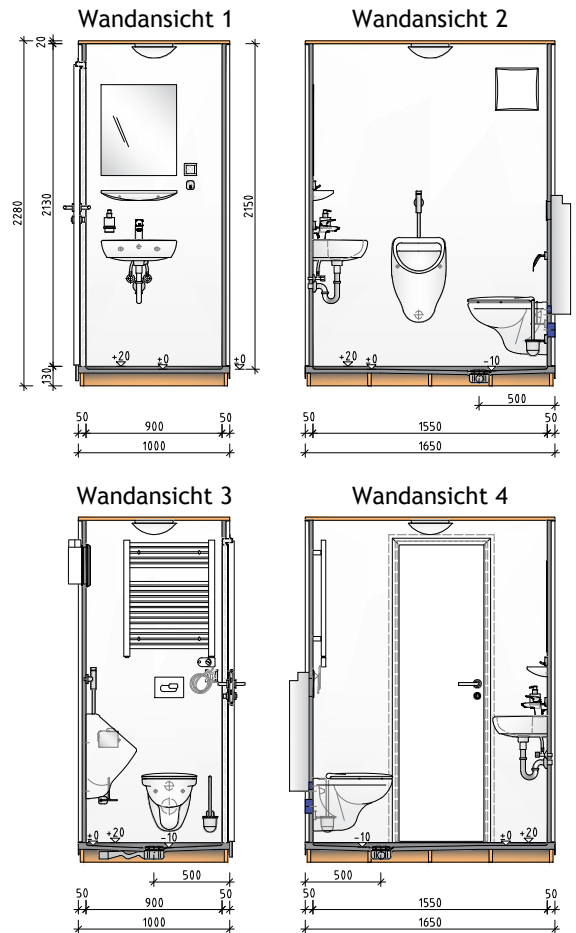
SanTubemini

Fertig-WC+Urinal aus GFK / 1550x900x2150 mm

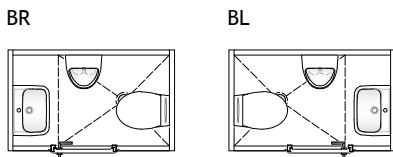


Grundriss

- Alle Maße in mm angegeben
- Lichte Höhe = 2,15 m

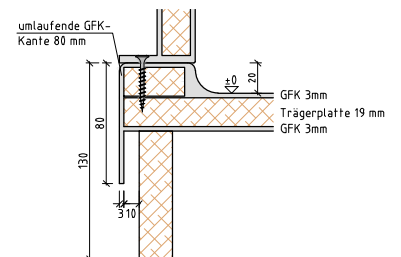


Musterbeispiele möglicher Grundrissvarianten



- weitere Varianten auf Anfrage
- Lage des Eingangs variabel
- Lage, Ausführung und Neubemusterung der Innenausstattung nach vorheriger Absprache (falls abweichend vom Standard)

Detail Bodenaufbau



Standard-Ausstattung

- **WC**
 - Tiefspül-WC mit geschlossenem Spülrand, Tiefe 530 mm, inkl. WC-Sitz mit Deckel
 - Papierrollenhalter
 - Ersatzrollenhalter
 - Bürstengarnitur
 - Betätigungsplatte mit 2-Mengen-Spültechnik
- **Urinal**
 - Urinal, Tiefe 335 mm, Zulauf von oben
 - Druckspüler mit integriertem Service- absperrentil
- **Waschplatz**
 - Keramik-Waschtisch, Breite 500 mm
 - Armatur (Hansgrohe Logis)
 - Keramik-Ablage
 - Kristallspiegel
 - Seifenspender
 - Wandhaken
 - Steckdose (Jung)
- **Sonstiges**
 - Heizkörper mit Elektro-Heizpatrone (Heizleistung 400 W)
 - Lüftungsgerät für Wand- oder Deckeneinbau (Limodor compact)
 - Deckenleuchte \varnothing 275 mm mit Präsenzmelder inkl. LED-Lampe
 - Tür (Türblatt 610 mm) inkl. Stahlzarge (weiß, pulverbeschichtet) und Tür-Drückergarnitur WC (Edelstahl gebürstet)
 - Boden in Fliesenoptik (600x300 mm)
 - Abwassererrohrung in dB20
 - Kalt-/Warmwassererrohrung 16x2,0 mm 3-Schichtverbundrohr mit 9 mm Dämmung